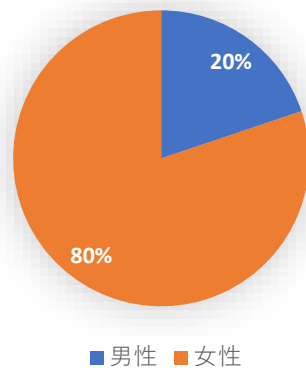


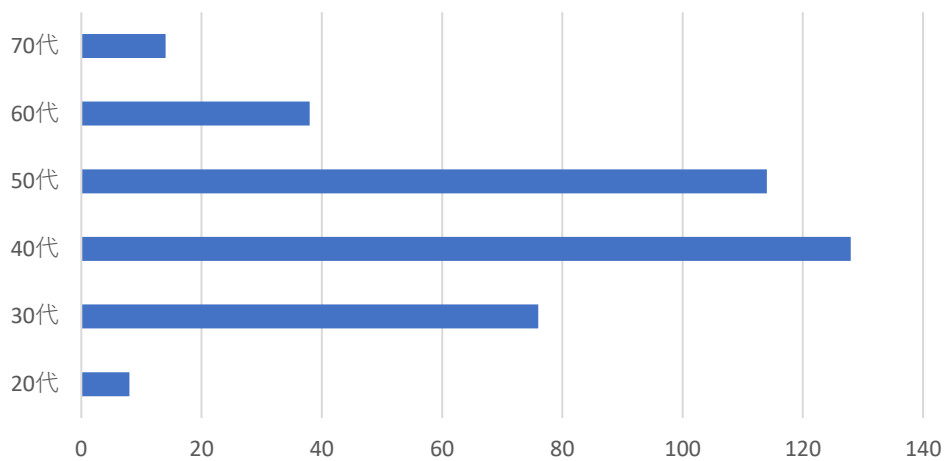
◆性別

アンケート回答者の男女比率



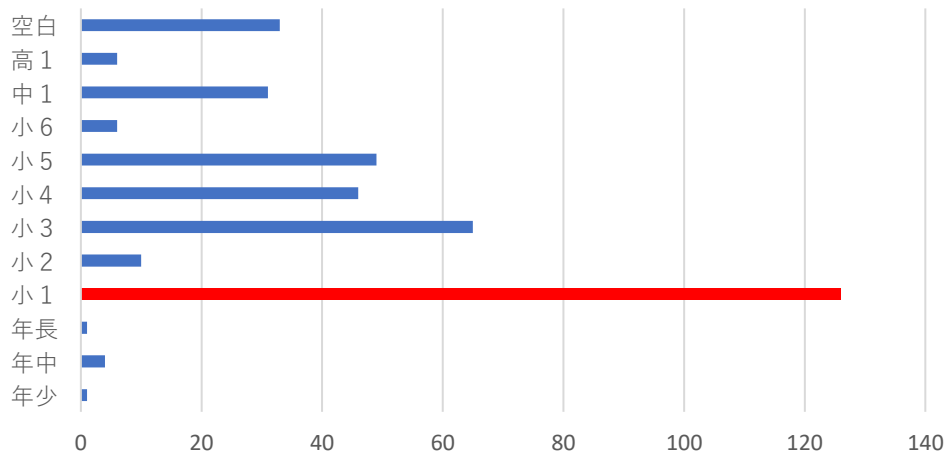
◆あなたの年代は？

アンケート回答者の年代別



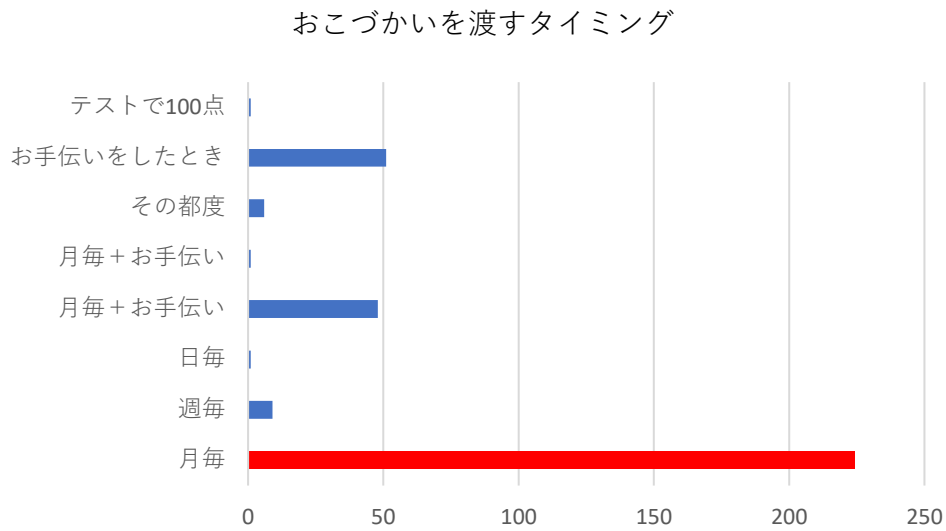
◆子どものおこづかいはいつから必要だと思えますか？（回答例：小学4年生くらいから）

おこづかいを渡す年齢



◆子どもにおこづかいを渡すタイミングはいつがいいと思いますか？

(回答例：月ごと、お手伝いをしたとき)



★ユニークな回答

お年玉を、全部渡しています

月ごとの基本支給+お手伝い等の出来高制

何かを達成したときや、日頃頑張っているご褒美に